



Le Projet Monarque a comme mission d'épauler les femmes à la suite de leur parcours au sein de notre organisme. Au terme de leur cheminement (d'une durée de 3 à 5 ans), elles sont une dizaine annuellement, à voler de leurs propres ailes, afin de débiter une nouvelle tranche de vie en compagnie de leurs petits.

La perspective d'un déménagement peut s'avérer insécurisante pour certains. Voilà pourquoi nous désirons les soutenir dans cette nouvelle aventure. Nous souhaitons tout mettre en œuvre pour les aider à entreprendre cette étape importante, en leur offrant un soutien personnalisé. Nous sommes donc à la recherche de partenaires qui aimeraient se joindre à nous, afin d'alléger cette transition et d'avoir un impact concret auprès de ces familles.

Je souhaite m'impliquer

D'une famille à l'autre, les besoins sont variés, mais voici ce que nous recherchons principalement:



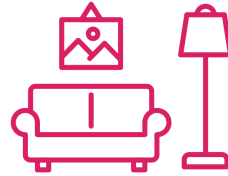
Besoins de base

Tout ce qu'on a besoin pour prendre soin de sa santé et de son environnement: Nourriture, paniers d'aliments frais, repas préparés, trousse de premiers soins, produits d'hygiène et produits nettoyants...



Télécommunications

Tout le nécessaire pour étudier, travailler, rester connectée et informée: Télévision, appareil et forfait cellulaire, ordinateur, tablette, etc.



Déménagement, installation, meubles et décoration

Tout ce qu'il faut pour se faire un nid douillet et accueillant: service de déménagement et menus travaux, meubles et décoration, literie et quincaillerie....



Transport

Frais de cours de conduite et d'obtention de permis, carte OPUS ou coupons de taxi, service de déménagement

Et les tout petits? Le projet Monarque s'en soucie aussi!



Le compte épargne-étude

Chaque enfant aura un compte épargne-étude ouvert à son nom au moment de son départ, incluant un



Un nouveau départ bien équipé!

Afin d'assurer un nouveau départ bien ficelé, on aimerait que chaque enfant ait une chambre bien installée,



Le Sac Réconfort

Afin que la transition se fasse en douceur, chaque enfant partira avec le "Sac Réconfort", qui contiendra:

montant de lancement. L'avenir leur appartient!

avec de nouveaux meubles appropriés. Sans oublier les vêtements et les effets scolaires pour la grande rentrée!.

Un nouveau jouet et un livre; Un item réconfortant et enveloppant (peluche ou douce couverture par exemple); Une veilleuse pour s'assurer de dormir à point fermé et en toute sécurité;

Contribuez et faites partie de leur envol!

Le projet vous interpelle? Vous aimeriez contribuer? Faire un don monétaire, de produits ou de services? Vous aimeriez devenir commanditaire et obtenir de la visibilité pour votre entreprise? N'hésitez pas à nous contacter. Le projet Monarque permet de supporter la transition d'une dizaine de petites familles annuellement, vers une vie entièrement autonome. Aidez-nous à offrir un support adapté aux besoins de chaque famille. Plusieurs options sont offertes. Il nous fera plaisir d'en discuter!

Je souhaite m'impliquer



Merci à nos partenaires

**Rachelle
Béry** 

Trudeau[®]

Faire un Don!

Message à tous nos donateur·rices :

La plate-forme Zeffy vous offre la possibilité d'ajouter un pourboire. **Si vous ne souhaitez pas ajouter de pourboire, dans le message de confirmation, choisissez simplement Autre dans le menu déroulant, puis entrez 0 \$ ou le montant de votre choix.**